

# 石狩市 企業デジタル ガイドブック

未来のしごと、ここから。  
ISHIKARI WORKS





# 目次

会社名	業種	ページ
株式会社アイワード 石狩工場	印刷業	5
片桐企業グループ シンシアライン株式会社	運送業	7
株式会社キムラリース		9
共和鉄鋼株式会社	製造業	11
株式会社 酒井機材製作所	製造業	13
昭和木材株式会社 札幌支店	製造業・販売業	15
株式会社 新興工業		17
シンシアライン株式会社		19
株式会社中央ネームプレート製作所 石狩工場	金属製品製造業、非金属製品製造業	21
東都パッケージ株式会社	製造業	23
株式会社中銭鉄筋工業	鉄筋工事業	25
株式会社フジ	食品機械製造	27
富士屋鉄工 株式会社	機械器具製造業	29
有限会社 北栄ステンレス工業		31
北海道住宅工業株式会社		33
Y K K A P 株式会社 北海道工場		35





# はじめに



石狩市商工会議所

会頭 ○○ ○○

令和○年○月

本冊子「石狩市企業紹介冊子」を手にとっていただき、ありがとうございます。

石狩市商工会議所を代表して、心より御礼申し上げます。

皆さんは、「地元で働く」と聞いて、どのようなイメージを持っていますか。

もしかすると、「仕事の選択肢が少なそう」「都会のほうがチャンスが多いのでは」と感じている方もいるかもしれません。

しかし、石狩市には、皆さんが思っている以上に多くの企業があり、さまざまな仕事があり、そして地域の中で挑戦を続けている大人たちがたくさんいます。

製造業、建設業、サービス業、物流業、飲食業、IT 関連など、石狩市の企業は実に多彩です。それぞれの企業が、自分たちの強みを活かし、工夫を重ねながら、日々の仕事に向き合っています。その積み重ねが、まちを支え、地域の暮らしを守り、新しい価値を生み出しています。

本冊子は、そんな「石狩で働く」という選択肢を、より身近に感じてもらうために作成しました。

企業の紹介だけでなく、仕事の内容や職場の雰囲気、働く人たちの想いを通して、「自分がこのまちで働くとしたら、どんな未来が描けるのか」を想像してもらえる一冊を目指しています。

働くことは、単に生活のための手段ではありません。

人と関わり、社会とつながり、自分自身を成長させていく大切な時間でもあります。どんな仕事を選ぶか、どんな場所で働くかによって、皆さんの毎日や人生は大きく変わってきます。

この冊子を読みながら、「少し気になる会社」や「こんな仕事もあるんだ」と感じる出会いがあれば、それは皆さんにとって大切な一歩です。今日の小さなきっかけが、いつか将来の進路につながっていくかもしれません。

石狩市の企業は、決して特別な人だけの場所ではありません。

一人ひとりが力を発揮できる場所であり、学びながら成長できる場所であり、そして仲間とともに働くことができる場所です。皆さんの挑戦を、地域の企業は待っています。

ぜひこの冊子を通して、石狩の企業を知り、自分自身の未来を考えてみてください。

この一冊が、皆さんの進路選択のヒントとなり、新たな夢への入口となれば幸いです。



# 伊勢 どん

## 石狩ってこんなところ！

札幌市に隣接し、都市の便利さがありつつも、日本海、石狩川など豊かな自然に恵まれたまちです。北海道を代表する郷土料理「石狩鍋」発祥の地であり、海の幸山の幸が豊富です。北海道の中でも温暖で四季の変化に富み、台風や地震などの自然災害も極めて少ないのが特徴です。

■人口（令和6年12月末日現在）  
57,143人（男27,641人、女29,502人）、28,708世帯

■面積  
総面積722.33平方キロ。東西に28.88キロ、南北67.04キロに広がっている。  
西側一帯は石狩湾に接しています。

■気候  
北海道の中でも温暖で四季の変化に富み、台風の影響も極めて少ない。春から夏、秋にかけてはしのぎやすく冬期間の気温も零下10度以下になることは少なく、気温格差もそれほど大きくありません。  
積雪も12月から3月頃までで、最深積雪は120センチ前後です。

■歴史  
石狩市は、17世紀の初頭の慶長年間、松前藩が石狩場所をもうけたことを機に、サケの交易で大いににぎわいました。昭和40年に入ってから札幌市のベッドタウンとして宅地化が進み、石狩湾新港の建設と工業団地の造成で急速に発展しました。

## 恋人の聖地

夕日が絶景♪  
あいろーど厚田からすぐ！



## 道の駅

## あいろーど厚田



地場産品がたくさん!!  
厚田産の十割そばも♪

## きん だい てい 金大亭

創業1880年  
鮭料理専門





# ishikari なまち？



鮭つかみどりや  
本場の石狩汁もあるよ！



石狩さけまつり



ほかにも・・・

人気コーヒー店「徳光珈琲本店」や  
行列必至のうどん店「かぼと製麺所」  
をはじめ、魅力的なカフェも充実。  
夏には、全国的に知られる  
RISING SUN ROCK FESTIVALが  
開催され、多くの人で賑わいます。



の  
店♪



## ACCESS

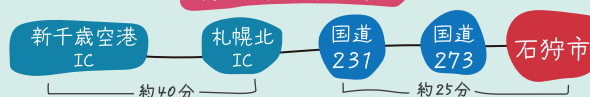


新千歳空港から石狩まで

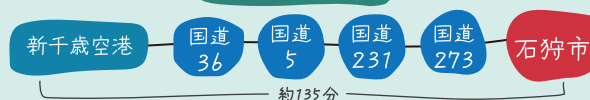


car

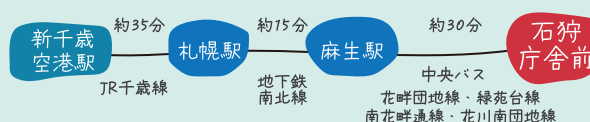
高速道路を利用の場合



一般道を利用の場合



公共交通機関





# 北海道住宅工業株式会社

プライベートも充実の年間休日127日！



Question

どんな会社？

Answer

ものづくりのプロ集団です

北海道で建てられるミサワホームの構造体は全て当社が生産。受注から製造、そして納品と一括管理で行っております。徹底された品質管理とゼロエミッション達成の環境管理、社員を守る安全管理のもと日々生産活動を実施しています。だけじゃない！在来プレカットや、大型パネル事業も手掛けトレーラーハウス事業も展開！商品はそれぞれ違って同じ「ものづくり」としてプロの仕事をする集まりです。



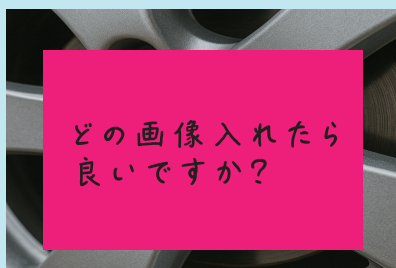
工場内

会社HP



ホームページでも紹介しているのでチェックしてね！

ここで活躍！



どの画像入れたら良いですか？

完全邸別生産方式による工業化住宅。工業生産化率を高め、高効率と高品質を両立させています。

こんな仲間を募集中！

1. 前向きに物ごとに取り組める人
2. チームワークを大切にできる人
3. 新しいことにもチャレンジできる人
4. 明るく元気にあいさつできる人
5. 決められたルールを守れる人

気になる福利厚生

各種社会保険完備  
マイカー通勤（交通費支給）  
制服・作業着付与  
退職金制度あり  
有給休暇制度  
健康診断（年1回）  
インフルエンザ予防接種

賞与あり（年2回）  
昇給制度あり  
家賃補助制度あり  
育児休業制度あり  
子の看護休暇・介護休暇  
暑気払い・忘年会  
クリスマスケーキ配布

Question

気になるオシゴト内容は？

新卒社員のみなさんには、まず工場内で仕事の流れを学んでいただきます。

1本の材料から約4mの壁パネルになるまでや屋根パネル、床パネルといった構造体の生産。そこで作る楽しさや喜び、プロとしての自信が身につくと思います。

安全教育、手順書などもあるので安心ですよ！



工場機器



工場機器



トレーラーハウス製作の様子

## キャリアプラン

キャリアプランの相談も気兼ねなくでき、将来になりたい自分が明確になるので安心！

- 1年目…サポートを受けながら、作業工程を1～2か所担当してもらいます
- 2年目…製造をさらに追及するか、事務系に進むか上司と相談し次のプランに進む
- 5年目…ライン長、係長となり作業者を管理してもらいます
- 12年目…最短12年で課長となり、会社の経営に携わってもらいます





# せんぱい インタビュー



先輩からの  
言葉や行動に助けられ  
ここまで来ました

入社7年目 吉永さん 所属：製造課

## Q 入社を決めた理由は？

ものづくりに興味がありこの会社なら自分も成長できると思い入社を決めました。

## Q 職場の雰囲気をはとことうでいうと？

楽しい上司、気さくな上司の方が多く明るい職場です  
あと、クラブ活動もあり楽しいですよ♪

## Q 入社してから成長したと感じることは？

後輩への温かい思いやりを持つ先輩方に支えられ、  
今度は自分がそうなりたいと思っている事です。

## Q やりがいを感じるのはどんなところ？

高品質な住宅を自分の手で製造している所ですね。  
お客様の一生ものの宝物を作る時、やりがいを感じます。

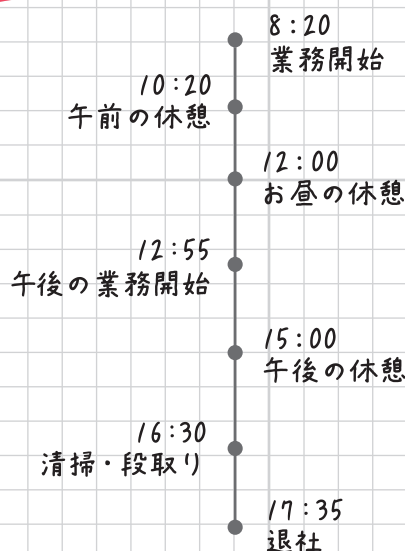
## 就活中の学生にひとこと！

いきなり社会人になると言われても悩みますよね。  
うちの会社はwebでの会社説明や、工場見学も  
できます。そこで先輩たちの声も聞けるし、  
実際自分の目で見て、会社の雰囲気を感ずる事  
ができます。その機会をぜひ活用してください。

## ➤ 会社が大切にしていること

- 1：コンプライアンスの順守  
法令順守で従業員やご家族を守ります
- 2：ワークライフハーモニー  
充実した休日が、仕事への活力となるサイクル
- 3：「ものづくり」「ひとづくり」  
高い倫理観と技術力で最高の製品・サービスを。

## 1日のスケジュール



残業は月の生産棟数で  
ある月、ない月があります。  
24年平均残業時間  
27分/日（主に管理職）  
ほぼ2時間おきに休憩  
退社後の自分時間も  
たっぷりあります♪

仕事終わりに  
好きなことができる  
自分時間もたっぷり♪



## 北海道住宅工業株式会社

- 企業名 北海道住宅工業株式会社
- 所在地 北海道石狩市新港南2丁目725番3
- 代表者 代表取締役社長 岡崎 春樹
- TEL 0133-64-4115
- FAX 0133-60-2026
- 設立 平成22年3月
- 資本金 5千万円
- 業種 製造業 ミサワホーム及び他工法住宅  
トレーラーハウス
- 従業員数 41名（男性36名 女性5名）



## 採用情報

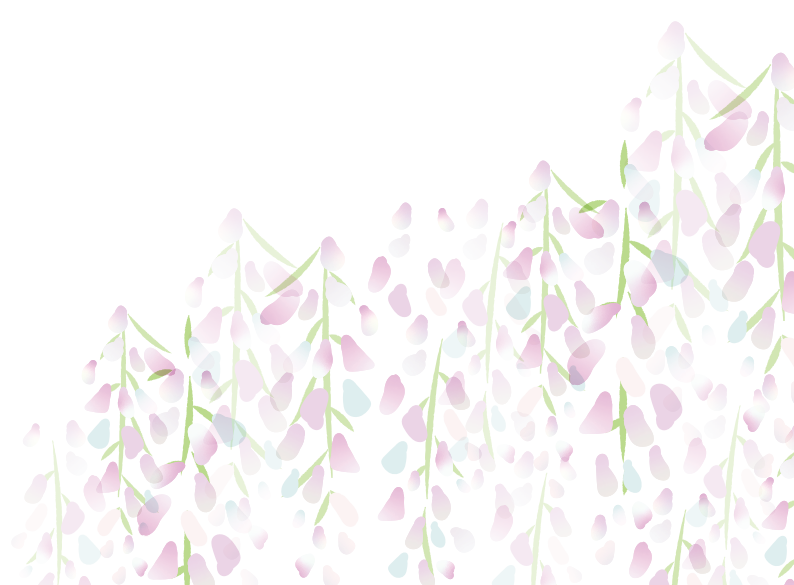
- 給与 月178,850円（高卒） 191,900円（大卒）
- 賞与 年2回（1.9ヵ月/回 年3.8ヵ月）
- 勤務時間 8:20～17:35 実働8時間
- 休日 土日の週休2日（月1回日曜出勤あり）祝日、GW、年末年始  
年間所定休日127日＋有給7日 24年平均実績140.5日
- 福利厚生 各種社会保険 退職金制度あり 家賃補助あり
- 従業員平均年齢46才 ■転勤なし ■障がい者雇用実績あり
- 会社見学受入可 ■インターンシップ受入可 ■web会社説明会あり
- 求める人材 明るく協調性があり、新しいことにチャレンジできる方





あ と が き

藤女子大学との連携について





# 石狩市企業デジタルガイドブック

編集・発行 石狩商工会議所

〒061-3216

石狩市花川北6条1丁目5

0133-72-2111

